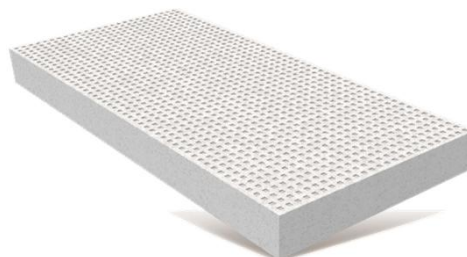




Produktdatenblatt

Perimeter Duo Sockel-/Perimeterdämmung EPS 035/039 WAP-WDV / PW

Automatengeschäumte weiße formstabile und druckfeste Wärmedämmplatte aus Styropor® (EPS-Hartschaum) gemäß DIN EN 13163 zum Einsatz im Sockelbereich und für erdberührte Bauteile (Kelleraußenwand) gemäß Zulassung Z - 23.33-1561 bis 3 m Einbautiefe in den Dicken 60 - 260 mm. Wärmeleitfähigkeit $\lambda = 0,035 \text{ W/(mK)}$.



Die Hinweise der Planungs- und Verlegeempfehlung sind zu beachten.

Güteschutz		Forschungsinstitut für Wärmeschutz e.V. München (FIW)						
Qualitätstyp		EPS 035/039 WAS / PW gemäß Zulassung Z-23.33-1561						
Zulässige Anwendungsbereiche nach DIN 4108, Teil 10	WAS	Sockel	Außendämmung der Wand unter Putz					
	PW	Wand	Außenliegende Wärmedämmung von Wänden gegen Erdreich (außerhalb der Abdichtung)					
Format (Bruttomaß)	mm	1000 x 500						
Kantenausführung		60 - 200 mm: Stumpf			> 200 mm: Stufenfalz			
Bemessungswert* der Wärmeleitfähigkeit λ	W/(mK)	0,035 Sockel 0,039 Erdreich	lt. Zulassung Z-23.33-1561					
Einbautiefe	m	≤ 3						
μ -Wert	-	40/100 nach DIN EN 13163						
DIN-Baustoffklasse		B1 gemäß DIN 4102 Klassifizierung nach DIN 4102-16 Abschnitt 7 beachten						
EU-Baustoffklasse		Euroklasse E						
Druckspannung σ 10 %	kPa kN/m ²	≥ 150	nach DIN EN 826					
Zulässige Dauerdruckspannung σ 2 %	kPa kN/m ²	≤ 45	nach DIN EN 1606					
Dicken	mm	60	80	100	120	140	160	andere Dicken auf Anfrage
R-Wert* Sockel	(m ² K)/W	1,714	2,286	2,857	3,429	4,000	4,571	
R-Wert* Erdreich	(m ² K)/W	1,538	2,051	2,564	3,077	3,590	4,103	
Dicken	mm	180	200	220	240	260		
R-Wert* Sockel	(m ² K)/W	5,143	5,714	6,286	6,857	7,429		
R-Wert* Erdreich	(m ² K)/W	4,615	5,128	5,641	6,154	6,667		
Verhalten		Chemisch und biologisch neutral; FCKW-, HFCKW- und HFKW-frei						
CE-Schlüssel		EPS-EN 13163-L(3)-W(3)-T(2)-S(5)-P(5)-DS(N)2-DS(23,90)1-DLT(2)5-CS(10)150-BS200-WL(T)3-WD(V)5						
Entsorgung		Abfallschlüsselnummer 170604 gemäß europäischen Abfallkatalogs (EAK) gültig für sortenreines Material, stoffliche oder thermische Verwertung möglich						

*Bemessungswert nach abZ

Dieses Produktdatenblatt basiert auf dem derzeitigen Entwicklungsstand des Produktes. Bei einer Neufassung verliert es seine Gültigkeit. Im Zweifelsfalle fragen Sie uns nach dem aktuellen Ausgabestand.

Styropor® und Neopor® sind eingetragene Warenzeichen der BASF SE

Lieferung nach unseren Allgemeinen Geschäftsbedingungen in der jeweils gültigen Fassung